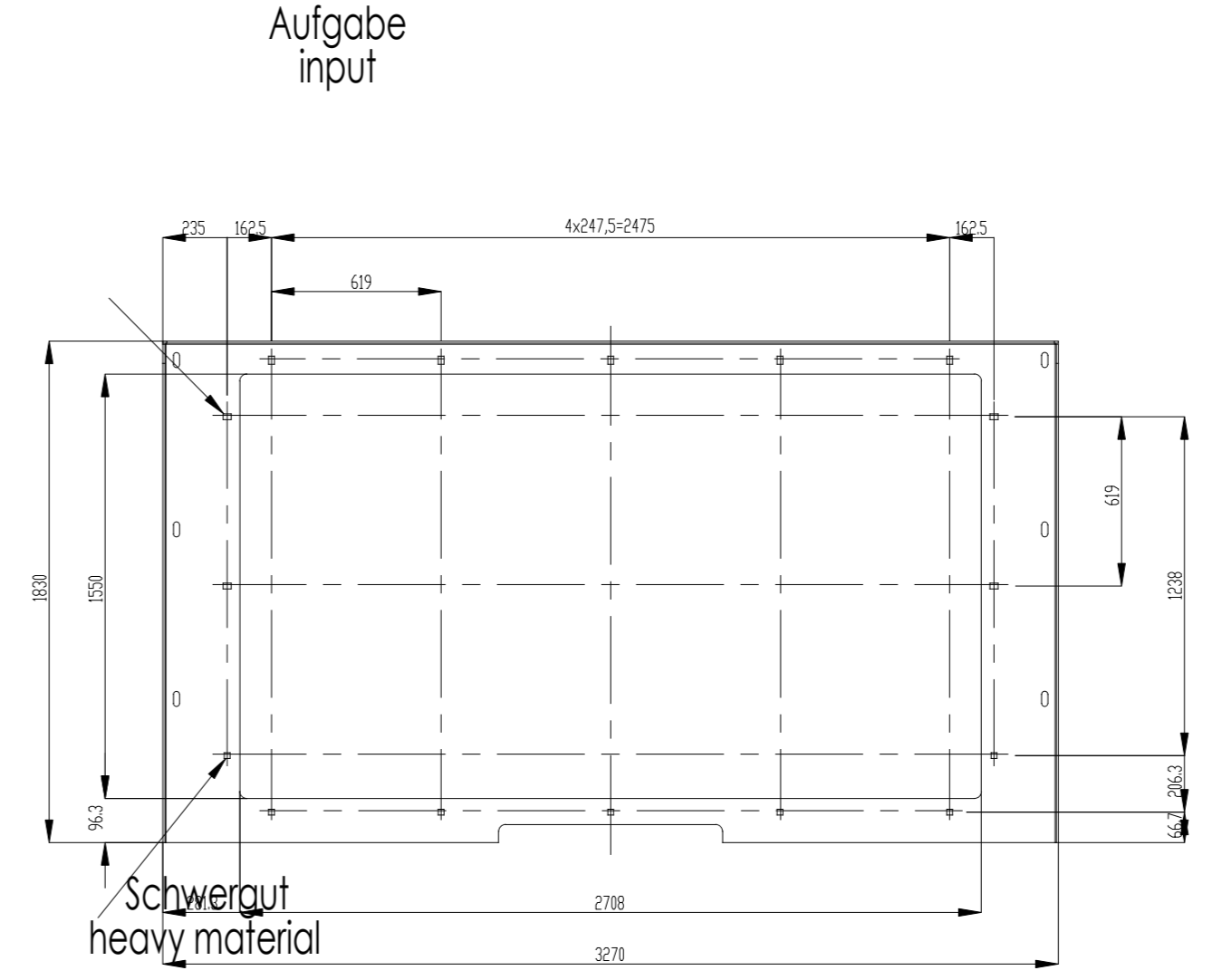
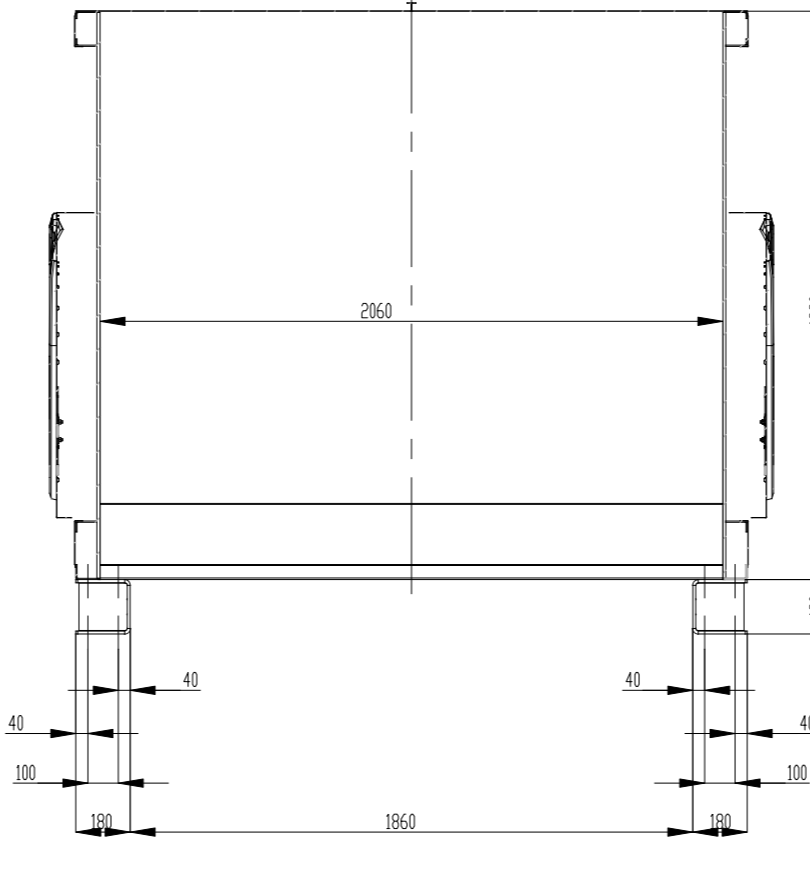
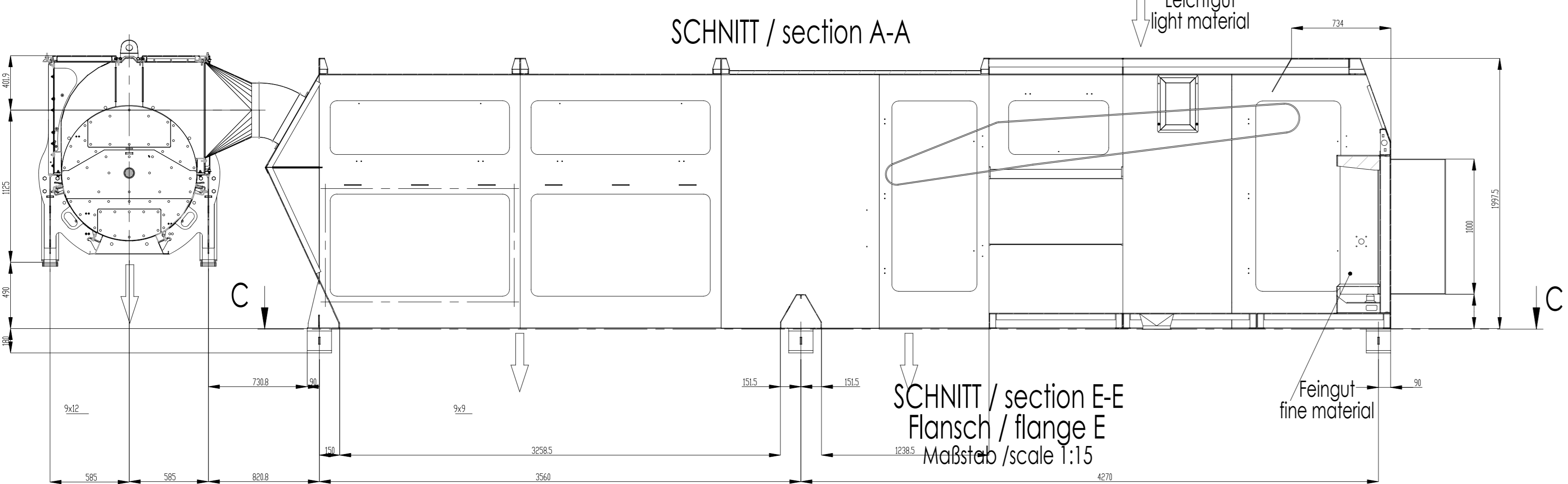


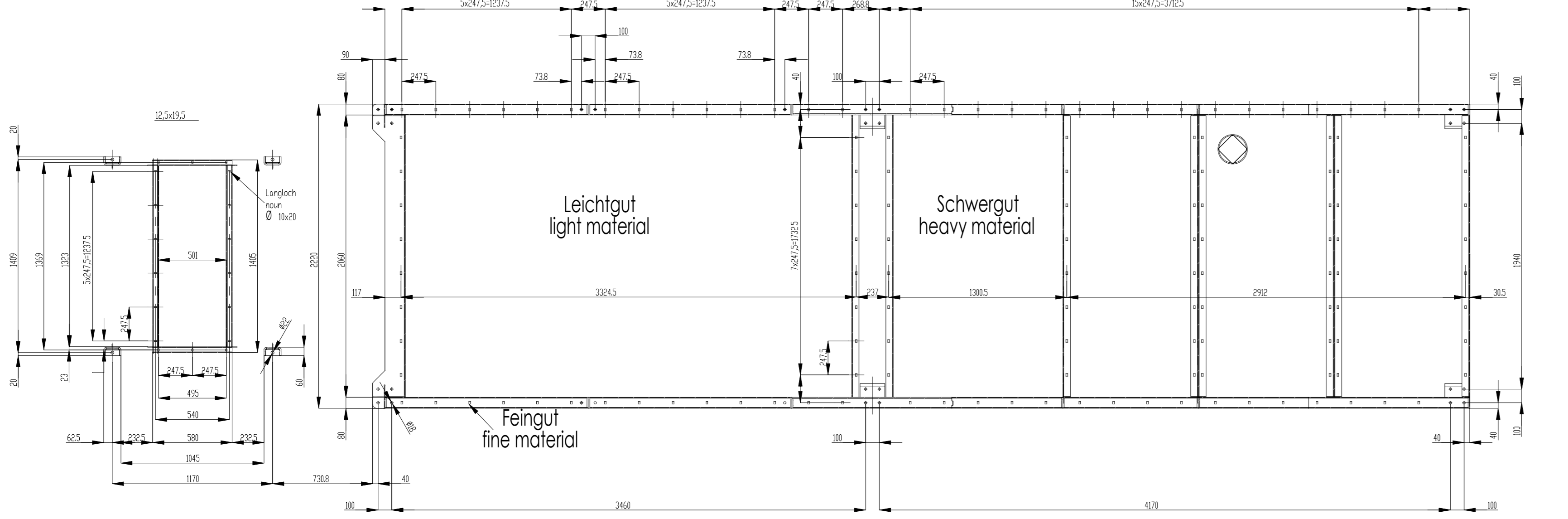
SCHNITT / section D-D



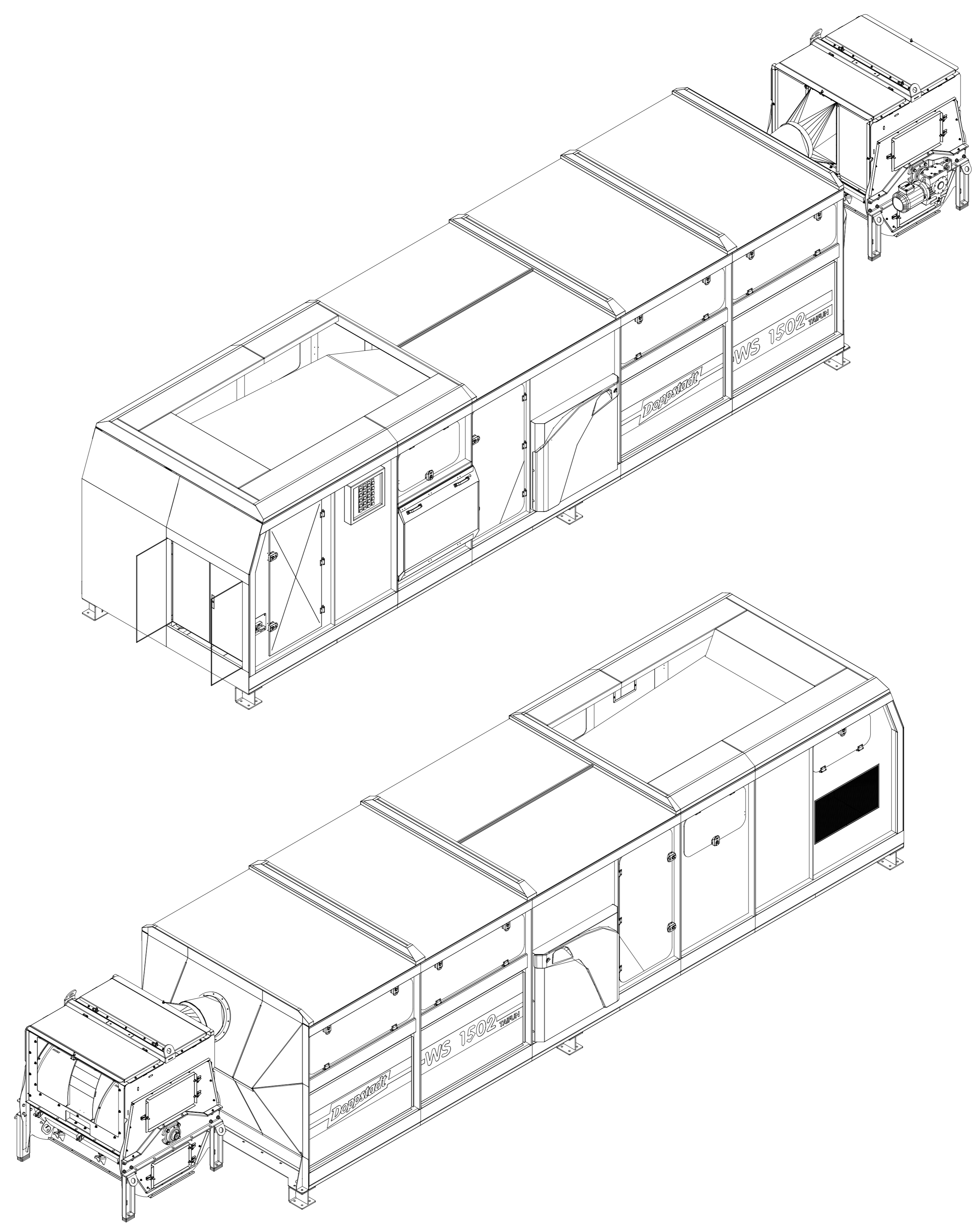
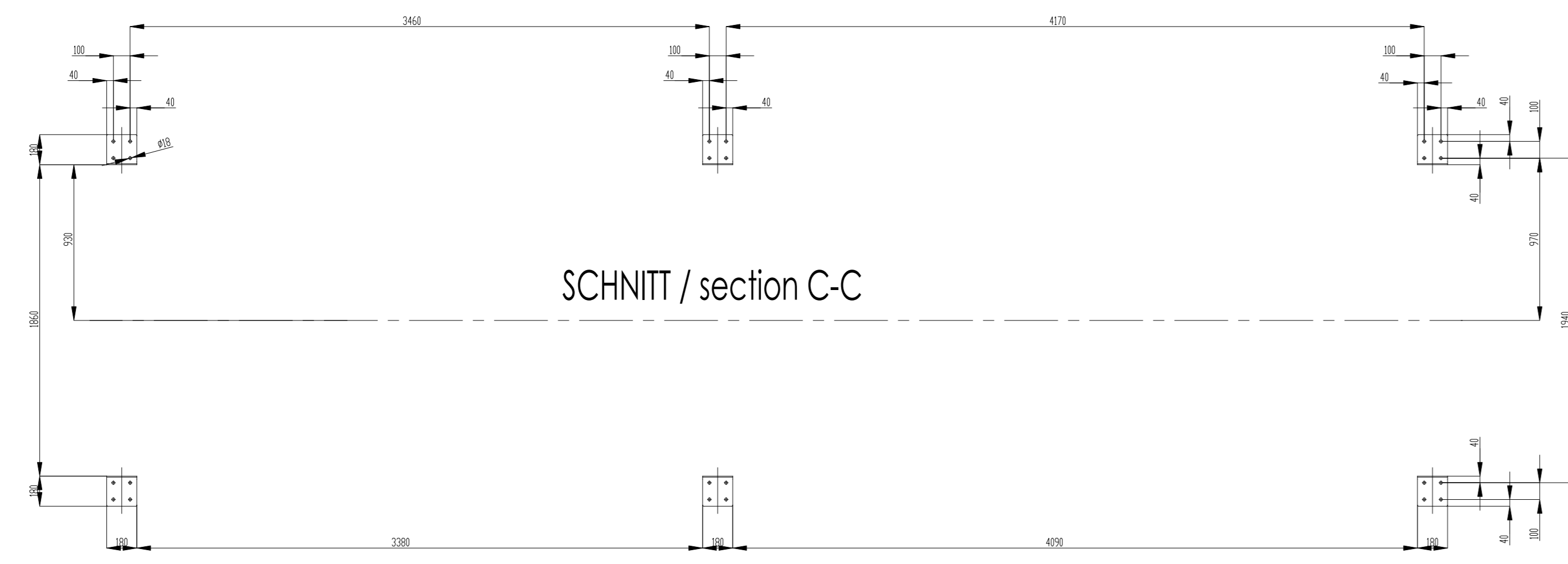
SCHNITT / section A-A



SCHNITT / section B-B



SCHNITT / section C-C



Stromanschluss: 230 / 400 V ; 50 Hz ; 3 Ph + N + PE

Belastungsangaben load details		
	statisch (N) static	dynamisch (N) dynamic
F1 v	10000	-
F2 v	16680	+/- 300
F3 v	6670	+/- 300
F4 v	2750	-
F5 v	2750	+/- 150
		+/- 150

elektrische Daten electrical data			
Pos.	Bezeichnung description	Antriebsleistung drive power	Stromaufnahme current consumption
10	Antrieb WS-Zuführband drive ws-feeding belt	4,0 kW	82 A
20	Antrieb WS-Trommel drive ws-barrel	1,5 kW	3,45 A
30	Antrieb WS-Gebüse drive ws-blower	30,0 kW	57,0 A
40	Antrieb LST drive LST	1,5 kW	3,45 A
50	Antrieb DS 2x drive DS 2x	-	-
60	Antrieb WS-Rinnenkratzer drive ws-groove scraper	0,025 kW	0,25 A
70	Antrieb WS-Bodenreinigung drive ws-floor cleaner	0,09 kW	0,42 A
80	Antrieb WS-Bandverstellung = 3x drive ws-conveyor moving = 3x	0,18 kW	0,66 A

Auslegungsdaten design data		
Bezeichnung description	Angabe specification	Abmessung dimension
Materialart (Hausmüll oder Gewerbeabfall...) type of material (domestic- or commercial waste...)		
Vorbehandlung (Zerkleinerer ...) pre-treatment (Crusher...)		
Korngröße min. grain size min.		
Korngröße max. grain size max.		
Dichte min. density min.		
Feuchtigkeit humidity		
Kornverteilung grain size distribution		

Bezeichnung description	Gewicht weight
Gewicht LST weight light material separator	1120 kg
Gewicht WS kpl. weight windfilter complete	6800 kg

VERBODEN ALLE RECHTEN VOORBEHALTEN DIN ISO 14016 CONFIDENTIAL ALL RIGHTS RESERVED DIN ISO 14016
 Doppstadt Systemtechnik GmbH Maßstab 1:25
 Steinbrink 4 42555 Völkert
 Datum Name
 Beinh. 10.12.2015 Folger
 Name
 Ursprung 210.500.410
 Kunde
 Bezeichnung:

Maßblatt WS 1502 LST

Index Änderungen Datum Name
 A0