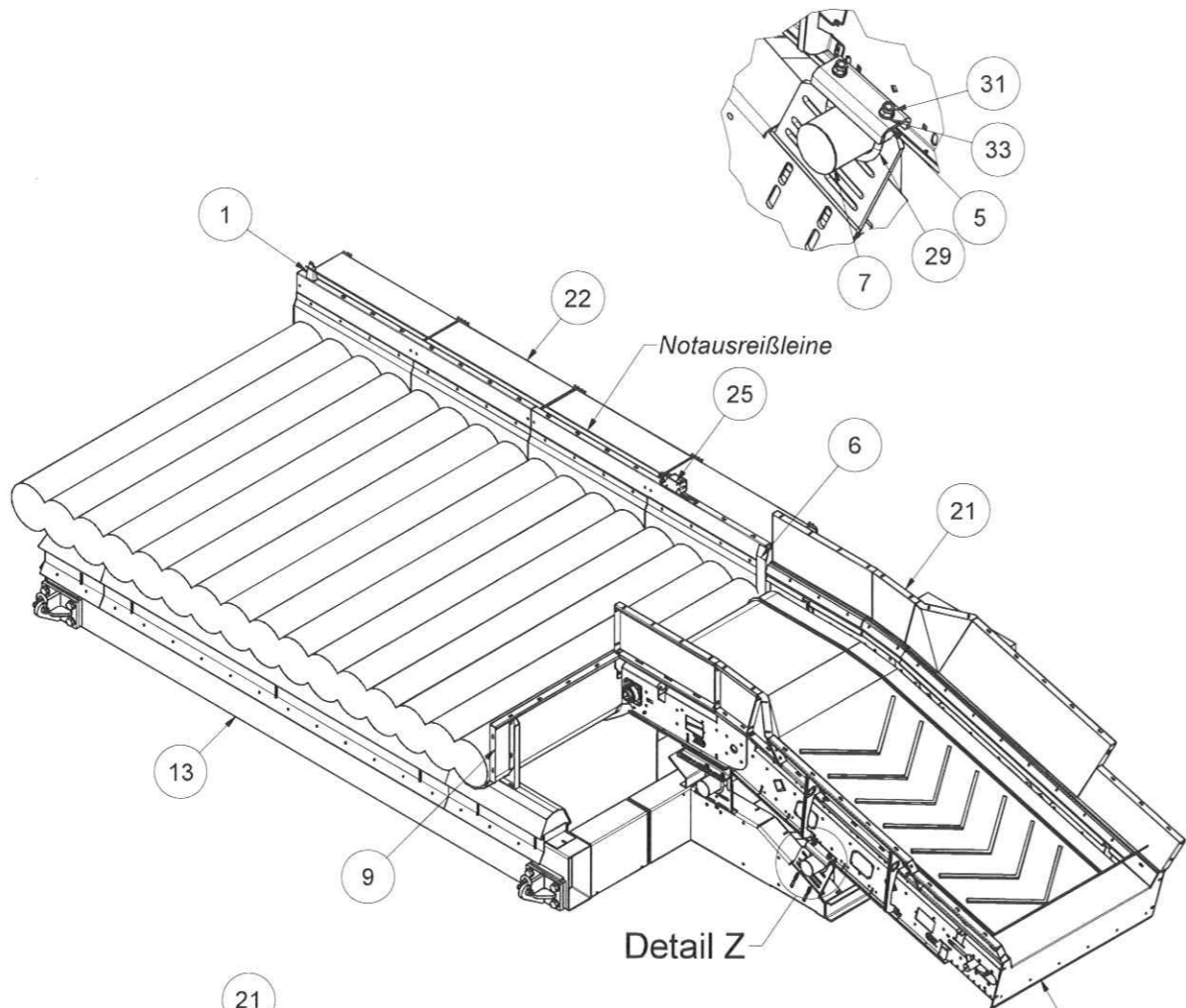
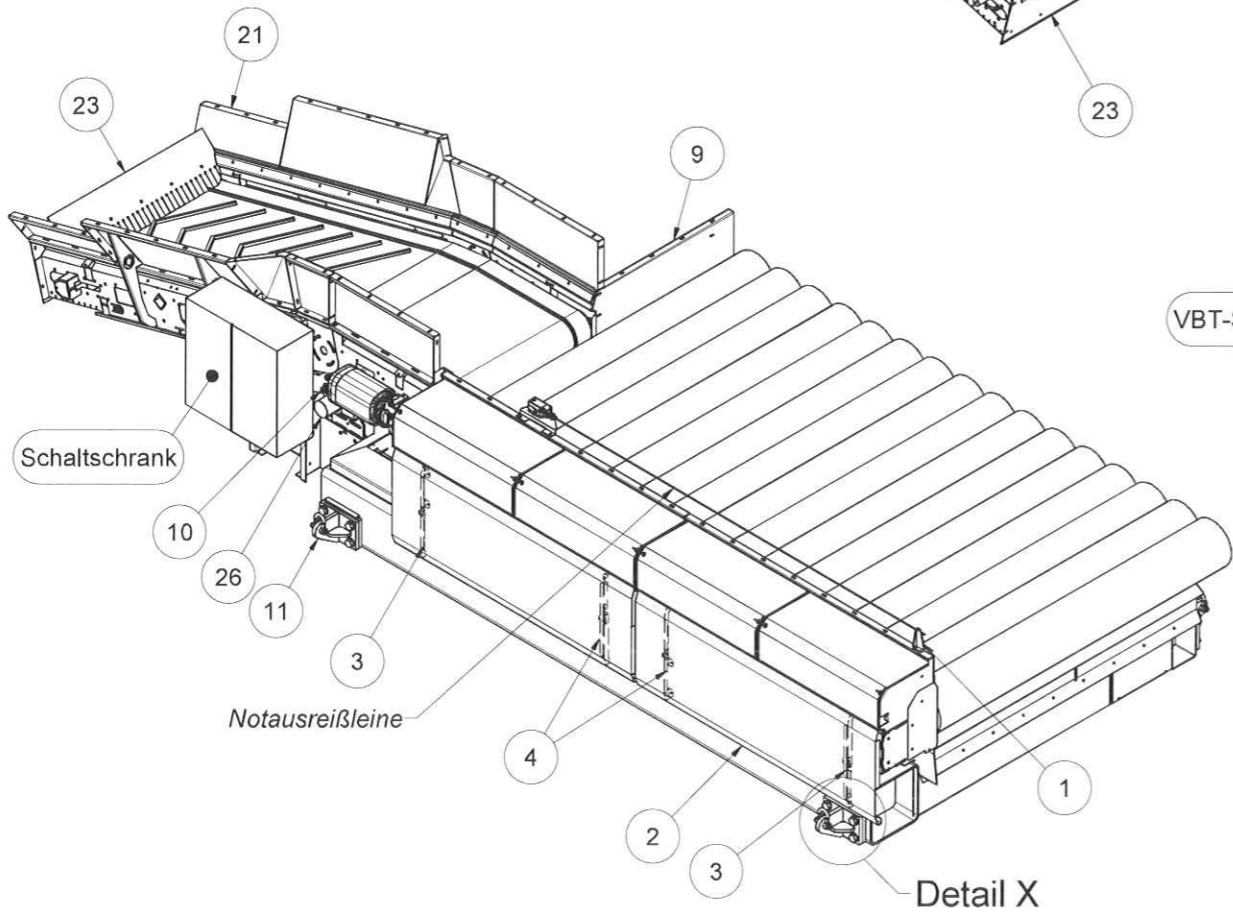


Detail Z (1 : 10)



Detail Z



Detail X

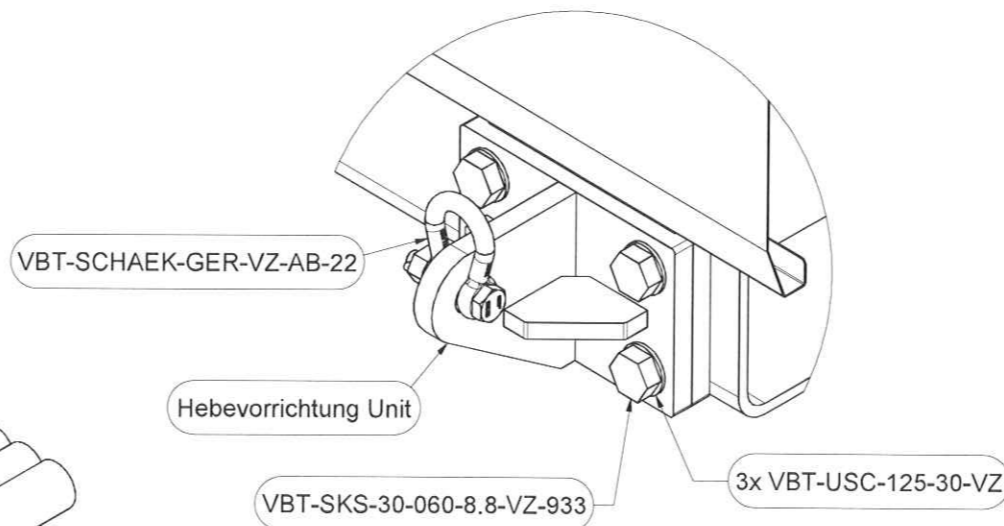
Stückliste 90057-425-0001-000 LH

Pos	Anz.	Art.-Zeichnungsnummer	Halbzeug	Bezeichnung	Material	Länge	Breite	Höhe	Masse
1	1	06576-F101-000-002		Halter Reißleine	S235JR verzinkt	135,0 mm	30,0 mm	66,0 mm	0,2 kg
2	2	06721-0043-001-001		Werbeblech Splitter AA254 / 8 Wellen	ZINKOR	2000,0 mm	672,0 mm	54,0 mm	18,8 kg
3	2	06721-0043-001-003		Halter Werbeblech Splitter-Klemmkasten	S235JR	662,0 mm	57,0 mm	48,0 mm	1,3 kg
4	2	06721-0043-001-003-RH		Halter Werbeblech Splitter-Klemmkasten-RH	S235JR	662,0 mm	57,0 mm	48,0 mm	1,3 kg
5	2	06742-H101-010-018		Bandklemmung	S235JR	662,0 mm	57,0 mm	48,0 mm	1,3 kg
6	1	06755-0025-001-002-RH		Übergangsblech FH zu Splitter	ZINKOR	200,0 mm	80,0 mm	38,0 mm	1,6 kg
7	2	06780-0010-003-000		Verstellbare Bandkonsole Unit 625 lang		1520,0 mm	280,0 mm	409,0 mm	30,8 kg
8	1	06780-0025-001-008	A2608-HTP	Weich-PVC hell-transparent normal kältefest 1000x3mm	Weich-PVC hell-transparent	500,0 mm	600,0 mm	6,0 mm	1,0 kg
9	1	06798-0025-005-000		ZSB Wannblech Unit 2500		1246,0 mm	607,0 mm	300,5 mm	19,5 kg
10	2	09005-010-041-000-a		Bandauflege niedrige Form					4,9 kg
11	4	90057-0030-013-000		ZSB Hebevorrichtung Unit		300,0 mm	262,0 mm	248,0 mm	22,3 kg
12	2	90057-425-0000-001		Halter Schaltschrank 760x760	S235JR	760,0 mm	25,0 mm	10,0 mm	1,5 kg
13	1	90057-425-0010-008-000		Grundgestell Splitter Unit 425 LH		8685,0 mm	2801,5 mm	581,2 mm	1666,4 kg
14	1	90057-425-0010-009-005		Halter Schaltschrank Unit	S235JR	1115,0 mm	170,0 mm	96,0 mm	6,2 kg
15	1	90057-425-0010-009-005-RH		Halter Schaltschrank Unit	S235JR				6,2 kg
16	1	90057-425-0025-002-101	FOER-TB-1000-250-21	Gummitransportband, 2,1 mm Gummidecke, B=1000 mm, Meterware	Gummitransportband EP250/2	4140,0 mm	500,0 mm	6,0 mm	13,6 kg
17	1	90057-425-0025-002-102	FOER-TB-1000-250-21	Gummitransportband, 2,1 mm Gummidecke, B=1000 mm, Meterware	Gummitransportband EP250/2	2066,0 mm	500,0 mm	6,0 mm	6,8 kg
18	1	90057-425-0025-002-103	FOER-KLL-80/3000/3-VZ	Zuschnitt Klemmleiste	S235JR verzinkt	3000,0 mm	75,5 mm	13,6 mm	5,8 kg
19	1	90057-425-0025-002-104	FOER-KLL-80/3000/3-VZ	Zuschnitt Klemmleiste	S235JR verzinkt	1000,0 mm	75,5 mm	13,6 mm	1,9 kg
20	1	90057-425-0025-002-105	FOER-KLL-80/3000/3-VZ	Zuschnitt Klemmleiste	S235JR verzinkt	2000,0 mm	75,5 mm	13,6 mm	3,9 kg
21	1	90057-425-0025-003-000		Trichter FH Knickband 15 Grad		3423,0 mm	1817,0 mm	1138,0 mm	77,4 kg
22	1	90057-F102-000-000		Splitter Siebdeck 4mx2,5m, L180 AA254, 16 Wellen	S235JR	0,0 mm	0,0 mm	0,0 mm	3740,0 kg
23	1	90057-H101-000-000		ZSB FH Knickband B=1200 mit Gleitbereich	S235JR	3412,0 mm	692,0 mm	1640,0 mm	725,9 kg
24	2	LT-09005-010-000-043		Drehplatte Bandauflege	Stahl	180,0 mm	170,0 mm	8,0 mm	1,2 kg
25	1	LT-09005-100-000-001-G-a		Halter Seilzugschalter Schmersal ZQ900	ZINKOR	290,0 mm	135,0 mm	86,0 mm	0,7 kg
26	4	MT-STR-108-SW		Stopfen mit Lamellen für Rundrohre Ø108 x 3,0-5 mm, schwarz	Kunststoff	108,0 mm	108,0 mm	37,0 mm	0,0 kg
27		VBT-NIM-M08-SK-VA		Blindnietmutter M8 mit Flachkopf, Edelstahl, Sechskant-Schaft	V2A				0,0 kg
28	2	VBT-RUB-M16-120-VZ-A		Rundstahlbügel A 120 DIN 3570	Stahl verzinkt				0,6 kg
29	2	VBT-RUB-M16-175-120-VZ		Rundstahlbügel ähnlich A 120 DIN 3570	Stahl verzinkt				0,7 kg
30	6	VBT-SH-SSS-M30-VZ		Selbsthemmende Schraubensicherungsscheiben für Schrauben M30 (NORD-LOCK)	S235JR	47,0 mm	47,0 mm	5,8 mm	0,0 kg
31	10	VBT-SKM-16-VZ-SS		Stopfmutter DIN 982 - M16 - Stahl verzinkt	Stahl verzinkt				0,0 kg
32	6	VBT-SKS-30-060-8,8-VZ-933		Sechskantschraube DIN 933 - M30x60-8,8, Stahl verzinkt	Stahl verzinkt				0,6 kg
33	10	VBT-USC-125-16-VZ		Scheibe DIN 125 - A 17 - Stahl verzinkt	Stahl verzinkt				0,0 kg
34		09005-010-05-02		2x Schraubpaket Bandstütze Bodenanker Beton	Standard				0,0 kg
35	1	90057-002		Befestigung Unit auf Mauer	Standard				0,0 kg
36	1	90057-425-0083-100		Zeichnung einlaminiert und an Maschine hängen	Standard				0,0 kg
37	1	MAUK-425-DOPP-LOGO		Folienschriftzug SPLITTER unit 425	Standard				0,0 kg
38	1	MAUK-425-WARN		Maschinenaufkleber Splitter Unit - Sprache - siehe AB	Standard				0,0 kg

Detail X (1 : 5)

- Hebevorrichtung -

Hebevorrichtung für den Transport demontieren!
Alle nötigen Schrauben verpacken und mit verschicken!



- Aufkleber mittig auf das Werbeblech kleben!
- Übergabe vom Förderband auf den Splitter nach Richtlinie einstellen!
- Tonnenbleche nach Richtlinie einstellen!

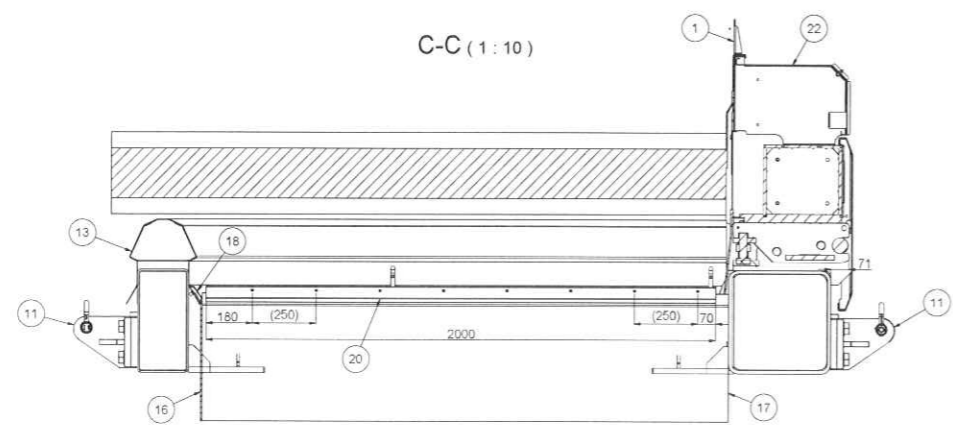
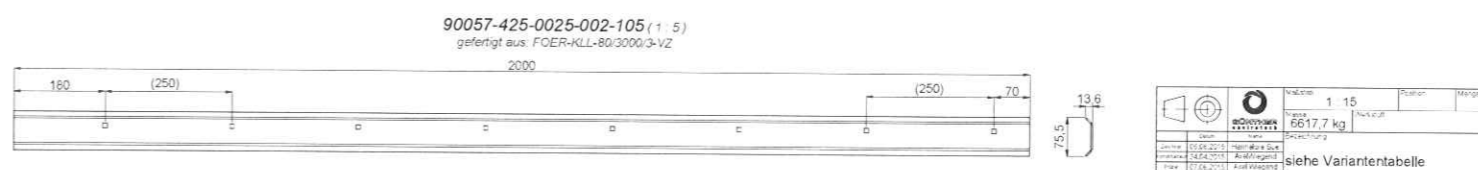
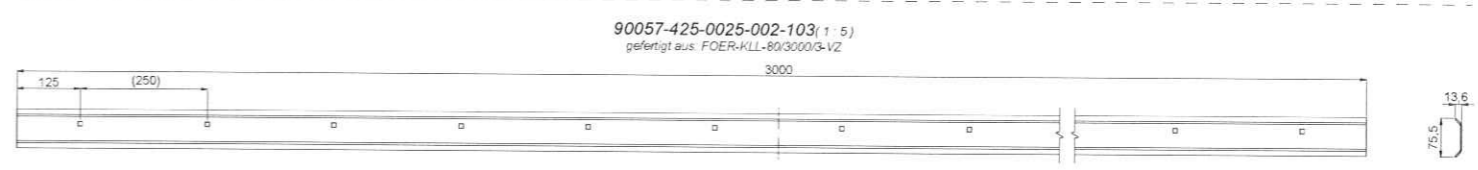
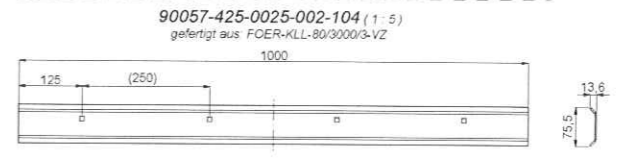
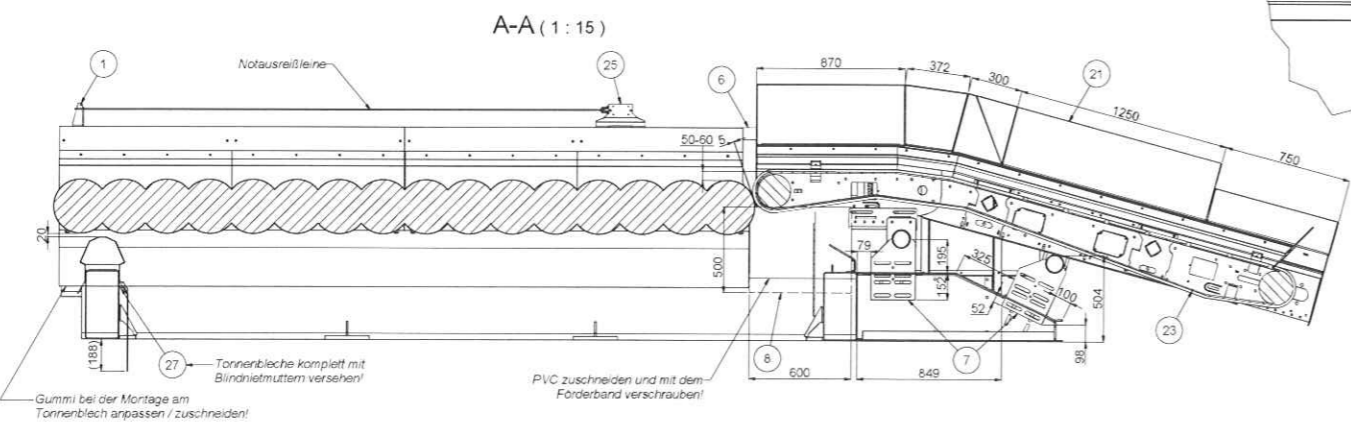
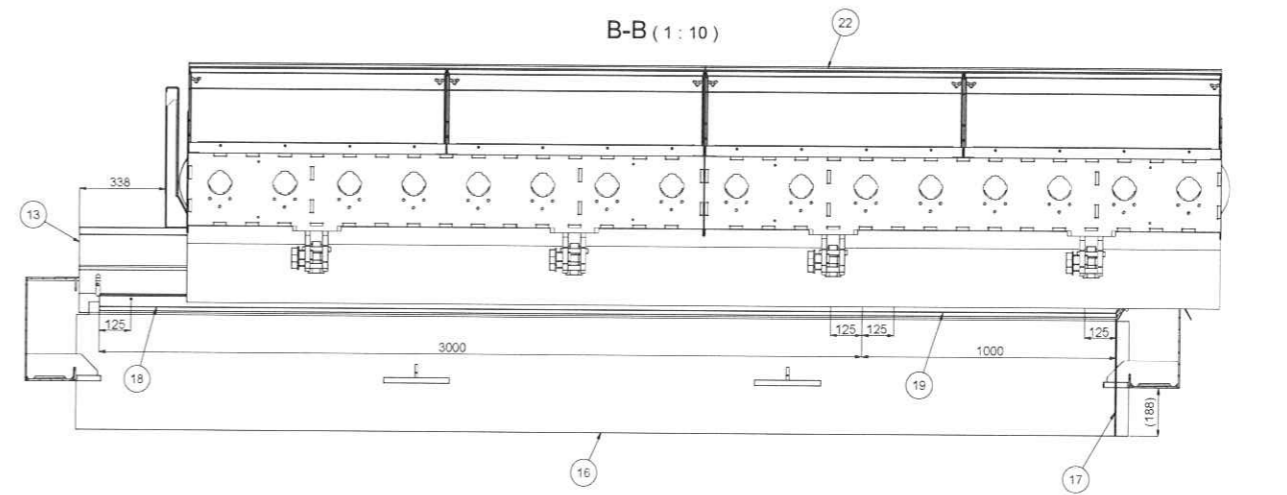
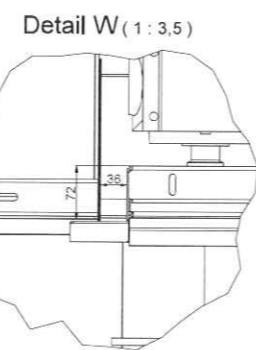
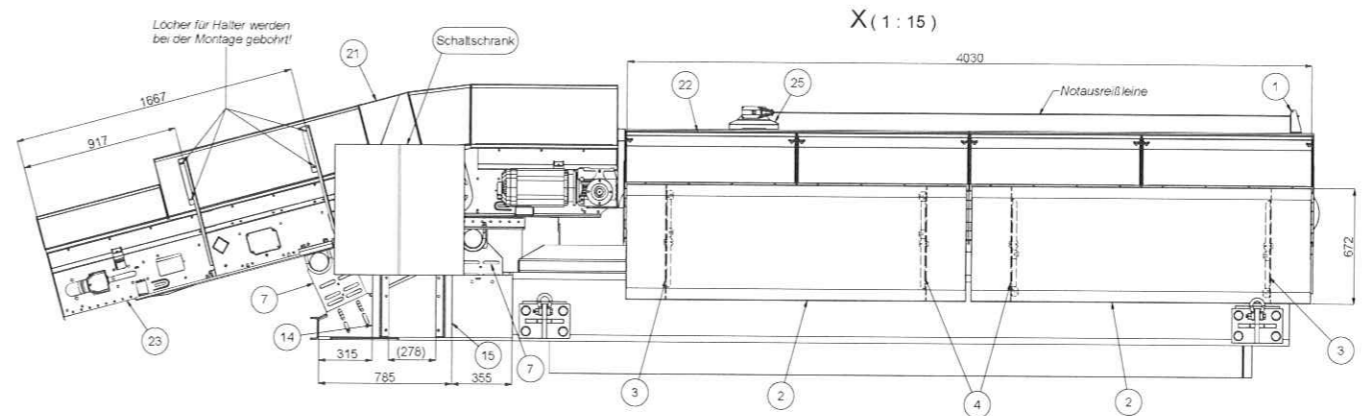
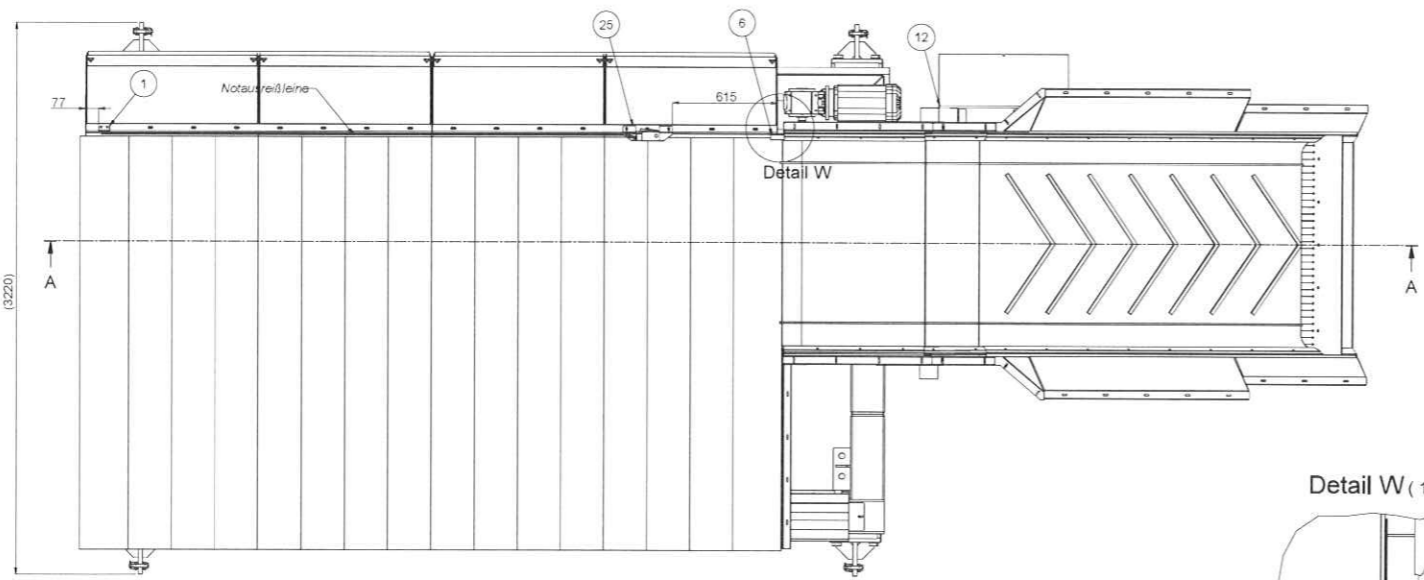
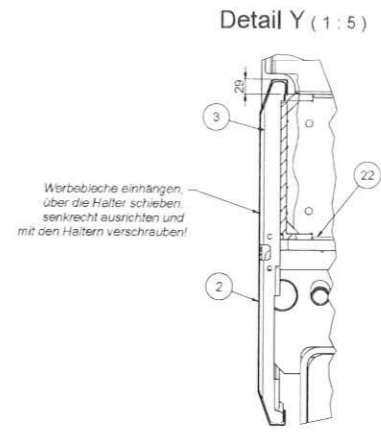
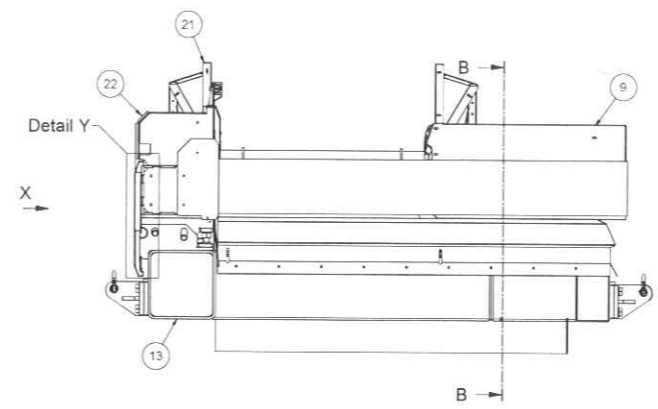
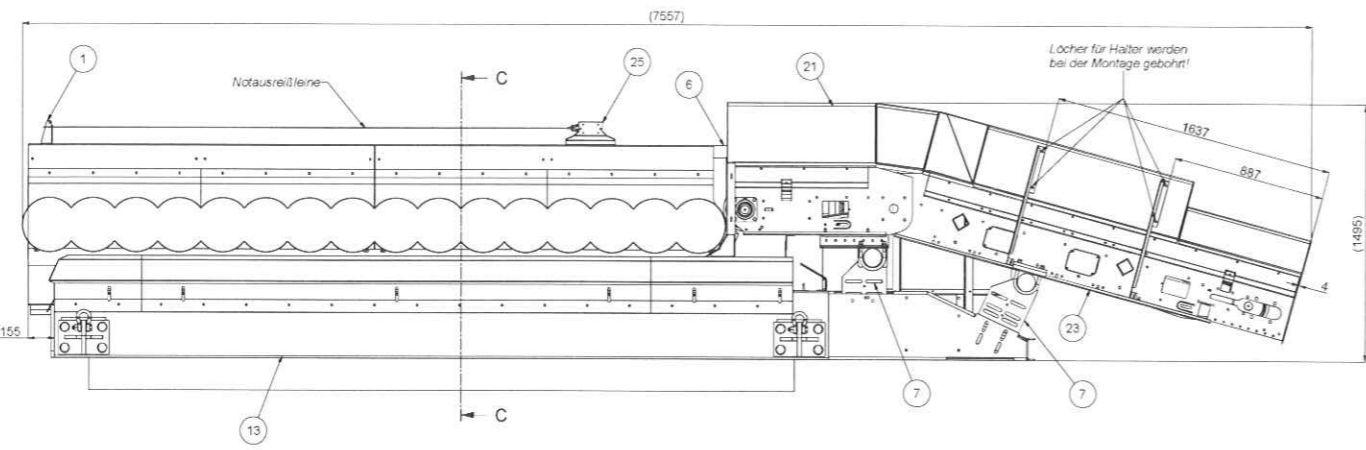
Variantenzeichnung
Seite 1-2 LH
Seite 3-4 RH

Hauptabmessungen: 7557,0 x 2909,0 x 1495,0

Art. / Zeichnungsnummer		Bezeichnung		Bemerkung	
90057-425-0001-000		ZSB Splitter Unit 425 / L180 LH		Aufgabe links (Seite 1-2)	
90057-425-0001-000-RH		ZSB Splitter Unit 425 / R180 RH		Aufgabe rechts (Seite 3-4)	
Maßstab		1 : 15		Position	
Masse		6617,7 kg		Werkstoff	
Bezeichnung					
siehe Variantentabelle					
Zeichnungsnummer					
siehe Variantentabelle					
Blatt					
1 von 4					
A2					

<Änderungsbeschreibung>	Datum	<Name Änderung>
Rev.	Änderung	Name

Kurzbezeichnung evento: ZSB Splitter Unit 425 / L180 7557,0x2909,0x1495,0 /



	Maßstab: 1:15 Gewicht: 6617,7 kg Zeichnungsnummer: siehe Variantentabelle Blatt: 2 von 4 Datum: 2014-09-24 Zeichner: siehe Variantentabelle Geprüft: siehe Variantentabelle Freigegeben: siehe Variantentabelle Allgemeintoleranz: siehe Variantentabelle DIN ISO 2768-m Kurztitelendung: siehe Variantentabelle Zellen: 11, 15, 16, 17, 18, 19, 20, 21, 22, 23, 24, 25, 26, 27, 28, 29, 30, 31, 32, 33, 34, 35, 36, 37, 38, 39, 40, 41, 42, 43, 44, 45, 46, 47, 48, 49, 50, 51, 52, 53, 54, 55, 56, 57, 58, 59, 60, 61, 62, 63, 64, 65, 66, 67, 68, 69, 70, 71, 72, 73, 74, 75, 76, 77, 78, 79, 80, 81, 82, 83, 84, 85, 86, 87, 88, 89, 90, 91, 92, 93, 94, 95, 96, 97, 98, 99, 100, 101, 102, 103, 104, 105, 106, 107, 108, 109, 110, 111, 112, 113, 114, 115, 116, 117, 118, 119, 120, 121, 122, 123, 124, 125, 126, 127, 128, 129, 130, 131, 132, 133, 134, 135, 136, 137, 138, 139, 140, 141, 142, 143, 144, 145, 146, 147, 148, 149, 150, 151, 152, 153, 154, 155, 156, 157, 158, 159, 160, 161, 162, 163, 164, 165, 166, 167, 168, 169, 170, 171, 172, 173, 174, 175, 176, 177, 178, 179, 180, 181, 182, 183, 184, 185, 186, 187, 188, 189, 190, 191, 192, 193, 194, 195, 196, 197, 198, 199, 200	Position: siehe Variantentabelle Menge: siehe Variantentabelle
--	---	---